



M C S

Nennungsbestätigung

ADAC/MCS Rundstreckenrennen

Preis der Stadt Stuttgart

03.07.20 – 05.07.20

ADAC

ADAC Württemberg

Liebe Teilnehmer,

der Motorsport Club Stuttgart und der der Porsche Club Deutschland bedanken sich für Ihre Nennung zu unserer Veranstaltung in Hockenheim. Es war ein steiniger Weg zur ersten Veranstaltung nach der Corona-Krise.

Wir werden für weitere Veranstalter richtungsweisend sein und dürfen uns keine Fehler erlauben. **Nur wenn alle Beteiligten mitziehen wird uns das gelingen.** Besucher sind nicht erlaubt. Das Corona-Konzept zusammengefasst:

1. Die Anzahl der Personen im Fahrerlager muss auf ein Minimum eingeschränkt werden. Deshalb sind max. 2 Helfer pro Fahrer erlaubt.
2. Bei der Einfahrt die Liste mit dem Namen des Fahrers und der Helfer abgeben sowie Telefon Nummer oder Adresse. Diese Daten bleiben 4 Wochen unter Verschluss und werden dann gelöscht.
3. In geschlossenen Räumen und in Gruppen, z.B. Technische Abnahme und Siegerehrungen, ist ein Mund-Nase-Schutz zu tragen.
4. Gruppen mit mehr als 5 Personen sind unbedingt zu vermeiden.
5. Während der gesamten Veranstaltungsdauer müssen alle Teilnehmer und Helfer einen Abstand von mindestens 1,5 Metern zu anderen Personen einhalten.
Die obige Abstandsregel gilt ausdrücklich auch beim Anstehen zur Ausgabe der Dokumente, Aus- und Rückgabe von Funkgeräten/Transpondern..
6. Der gleichzeitige Aufenthalt einer größeren Zahl von Personen in einem engen Raum z.B. den Toilettenräumen sind zu vermeiden. Auch hier müssen die Abstandsregeln beachtet werden, dies gilt auch für ein mögliches Anstehen
7. Die Papierabnahme muss einzeln mit Mund-Nase-Schutz betreten werden. Maximal 2 Teilnehmer sind bei der Papierabnahme erlaubt. Weitere Teilnehmer müssen mit Abstand vor der Treppe warten!
8. Zelte und Boxen müssen gelüftet werden, solange sich Personen darin aufhalten.
9. Andere zurzeit zu beachtende Hygiene Regeln z.B. beim Händewaschen sind ebenfalls unbedingt einzuhalten
10. Den Anweisungen des Organisationsteams sind in jedem Falle Folge zu leisten

Zeitplan: Der Zeitplan Nummer 4 hat Gültigkeit und liegt bei.

Testfahrten: Können vor Ort gebucht werden, Zeitplan und Formular liegen bei

    	
 <h2>Porsche Club Deutschland</h2> 	Internet: www.pchc.info



Porsche Club

Historic Challenge



Fahrerlager: Ein Fahrerlagerplan liegt bei. Das Abstellen der Fahrzeuge ist nur auf dem für Ihre Serie vorgesehenen Platz möglich. Die Hänger sind nur auf Anweisung -an der Zufahrtstraße oder auf der Querspange abzustellen.

Zeitplan für die Zufahrt: Fahrerlager: Donnerstag ab 7.00 Uhr. In der Zeit von 21.30 – 6.00 Uhr morgens ist die Zufahrt mit Rennfahrzeugen zu den Stellplätzen oder zu den Boxen nur beschränkt möglich. Es muss mit Wartezeiten bei der Einfahrt gerechnet werden.

Permanente Tickets: Die permanenten Tickets von PCHC Serie erhalten Sie bei der Papierabnahme. Sie sind gültig – jedoch mit einer Ausnahme:

Die Zufahrt zum Hauptfahrerlager ist nur mit dem beiliegenden Zusatzticket möglich.

Boxen: Boxen können ab Donnerstag 08.00 Uhr bezogen werden.

Rennbüro: Das Rennbüro befindet sich im erweiterten Start/Zielgebäude (unterhalb des Sieger-Podiums) und ist nur vom Fahrerlager aus über die Stahltreppe auf der Rückseite erreichbar. Maximal 2 Teilnehmer (mit Mund-Nase-Schutz) sind bei der Papierabnahme erlaubt. Weitere Teilnehmer müssen mit Abstand vor der Treppe warten!

Das Rennbüro ist **für die Papierabnahme** am Donnerstag von 08.30 Uhr, an den weiteren Tagen ab 7.30 Uhr, geöffnet.

Transponder:

Die Transponder-Ausgabe erfolgt im Bereich des Nennbüros

Fahrerbesprechung:

Die Fahrerbesprechung erfolgt nur in schriftlicher Form. Diese erhalten Sie bei Ihrer Papierabnahme gegen Unterschrift.

Selbstauskunft:

Die beiliegende Selbstauskunft ist von jedem Teilnehmer und Helfer auszufüllen und bei der Papier-Abnahme abzugeben.

Wir wünschen eine gute Anfahrt zum Hockenheimring und verbleiben mit freundlichen Grüßen, Heinz Weber – Rennleiter

Anlagen

 	 	
 Porsche Club Deutschland		Internet: www.pchc.info



PCHC Informationen

Hockenheim, Preis der Stadt Stuttgart 03.07.20 – 05.07.20

Serie: www.pchc.info

Ausschreibung: [www.pchc.info – Motorsport-PCHC](http://www.pchc.info - Motorsport-PCHC)

Rennstrecke: www.hockenheimring.de

Veranstaltung:
www.pchc.info/Motorsport_PCHC/veranstaltungen_2020/200703-PCHC-Hockenheim-Preis-der-Stadt-Stuttgart

Technische Abnahme

Freitag ab 09.00 direkt im Fahrerlager

Fahrerbesprechung

Schriftlich, bei der Papierabnahme muss unterschrieben

Siegerehrungen

Direkt nach dem Rennen alle Klassen

Fahrzeiten PCHC

Vgl. beiliegendem Zeitplan

Donnerstag

ab 10:00, vgl. Zeitplan Donnerstag

Catering PCHC auf dem Boxendach

Reduziert aufgrund der aktuellen Regelungen

Samstag und Sonntag

Mittagessen auf dem Boxendach
Kaffee und Kuchen

Informationen zur Rennstrecke

    	
 Porsche Club Deutschland 	Internet: www.pchc.info



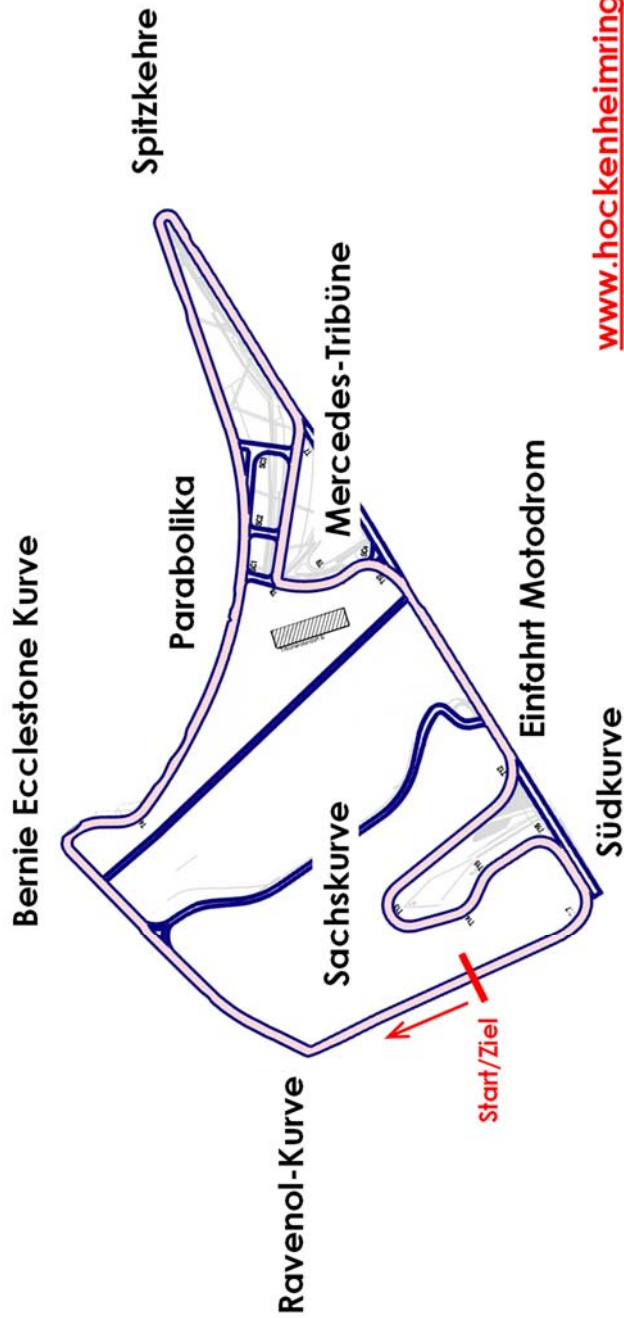
Porsche Club

Historic Challenge



www.hockenheimring.de

- ▲ Länge: 4.574 m
- ▲ Breite: mind. 15 m
- ▲ Kurven: 17
- ▲ Geraden: sechs



Fahrerlagerplan



	<p>Porsche Club Deutschland</p>	<p>Internet: www.pchc.info</p>
--	--	---

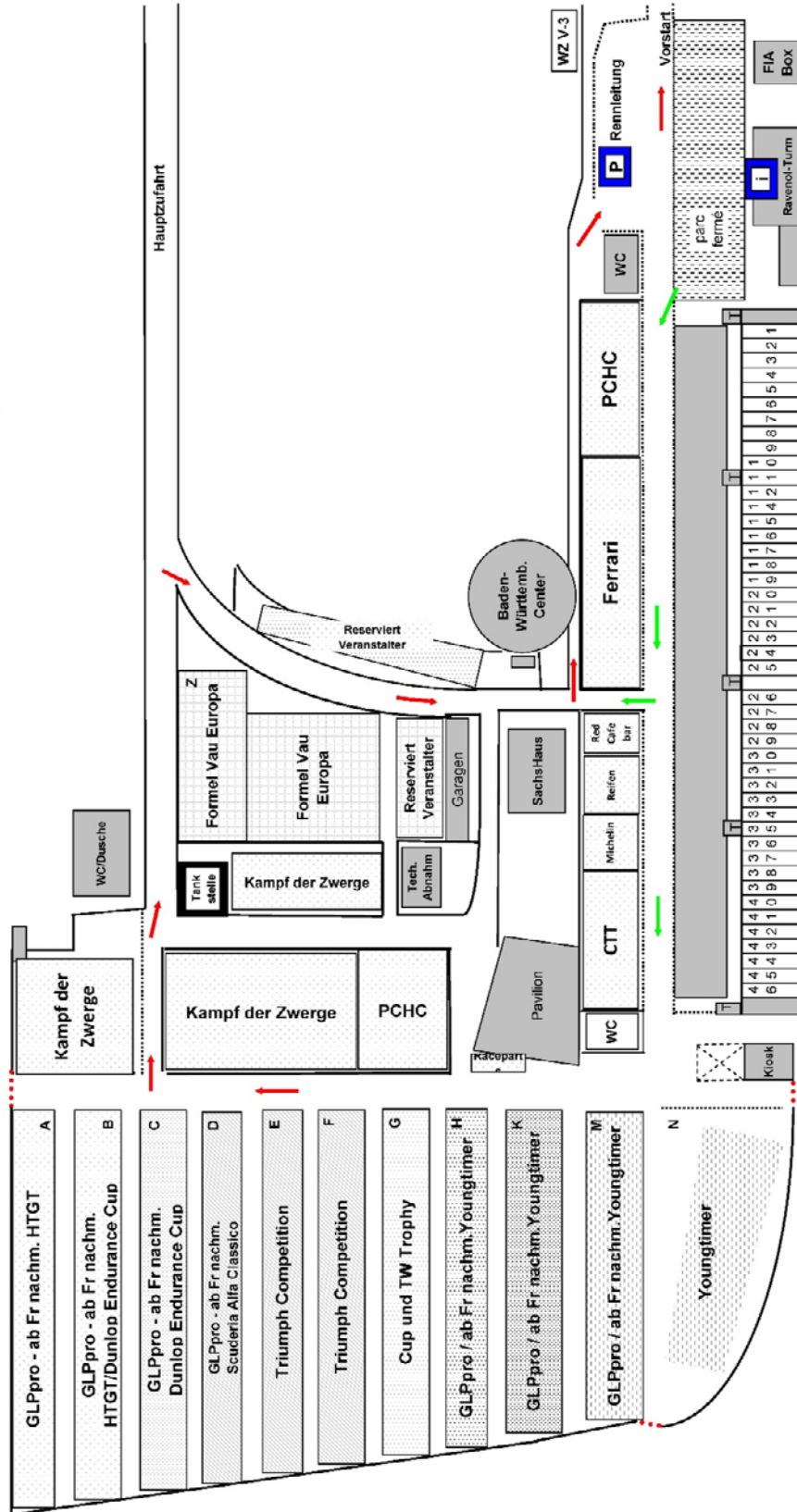


Porsche Club

Historic Challenge



Fahrerlagerplan HOCKENHEIM 02.-05.07.2020
MCS Preis der Stadt Stuttgart 2



ADAC



MICHELIN

stl. DMSB



Porsche Club
Deutschland



Internet: www.pchc.info